

LEMA

COPS

REFORMA D'EDIFICACIÓ PER UBICAR LA COMISSARIA DE LA POLICIA LOCAL PER A L'AJUNTAMENT DE SANT PERE DE RIBES

PROGRAMA FUNCIONAL

Seguint la proposta de l'estudi de programació es crea un gran espai públic davant l'edifici amb una zona de bancs i arbres que fan més amable l'accés i alhora donen més notorietat a l'equipament.

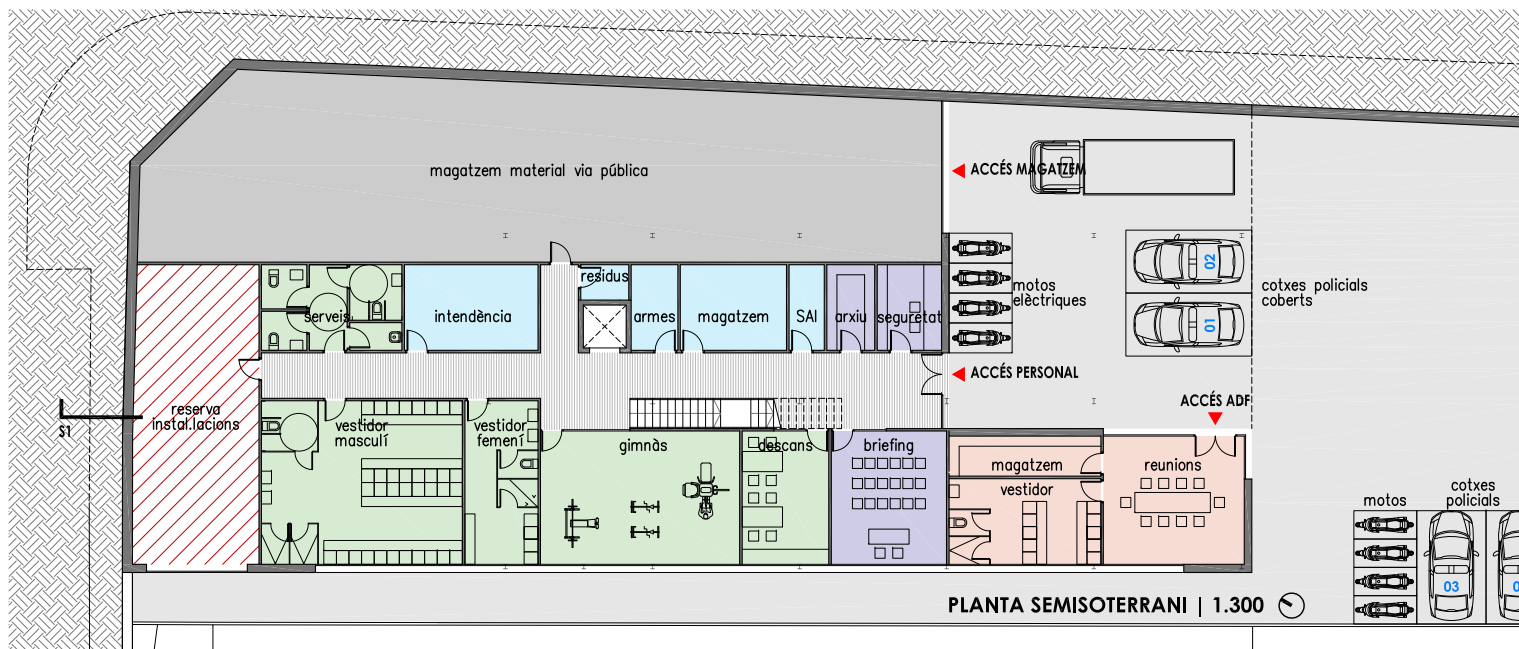
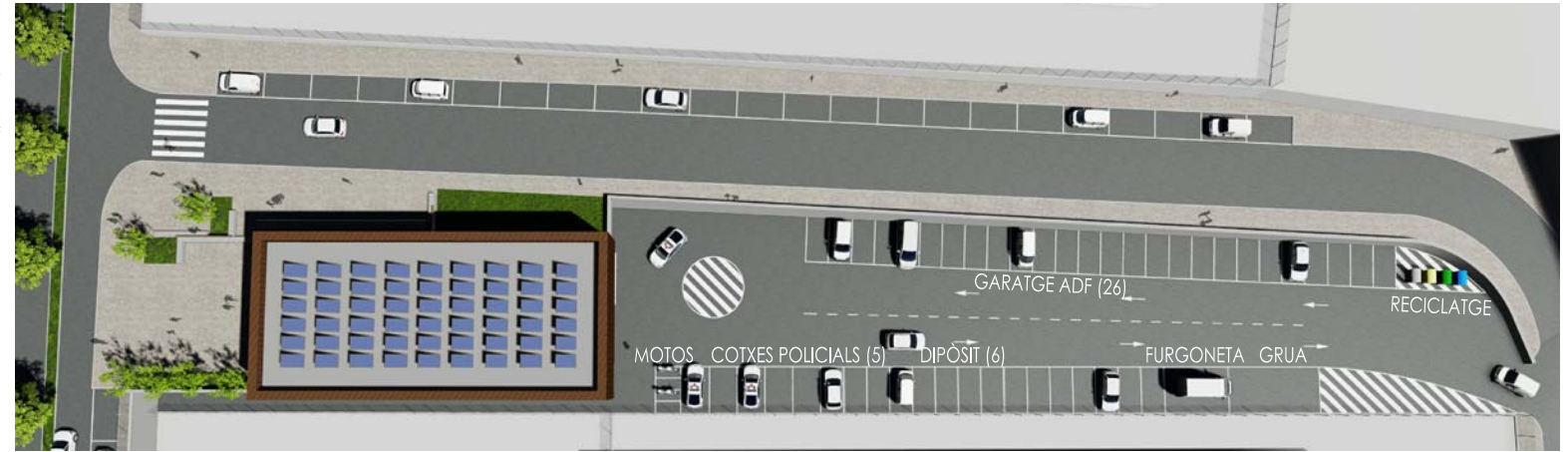
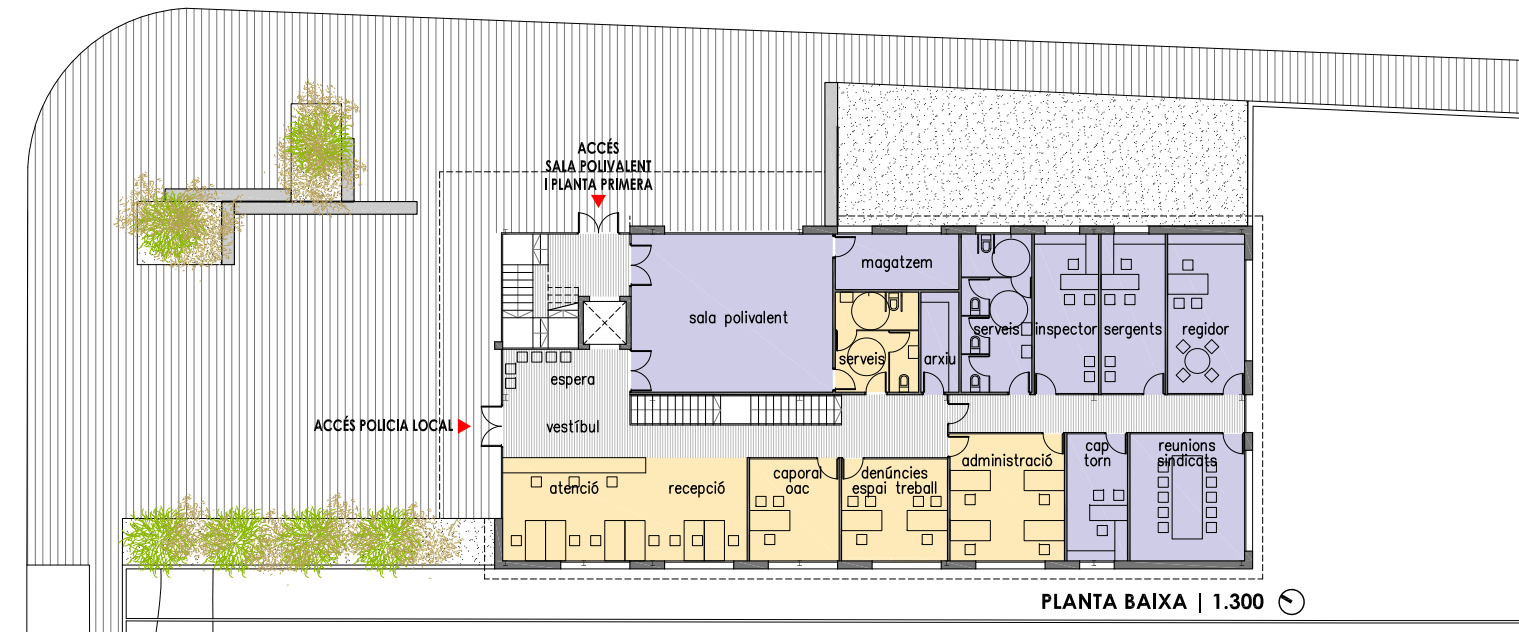
L'accés a la comissaria i l'accés alternatiu a la sala polivalent i a la planta superior es remarquen mitjançant la façana vidriada i un voladís que els unifica. La resta del volum es recobreix amb una doble façana de xapa metàl·lica microperforada, que dignifica el volum i alhora serveix de control solar.

A la planta inferior es genera un gran porxo on es situen els accessos del personal de policia, dels ADF i del magatzem de material viat. Sota el porxo també s'hi situen les motos elèctriques i dos cotxes policials.

A l'interior el programa s'estructura a través d'un passadís central que recorre l'edifici longitudinalment i que incorpora una escala rectilínia de dos trams.

QUADRE SUPERFÍCIES

	proposta
ATENCIÓ AL PÚBLIC	108,00m ²
COORDINACIÓ	215,00m ²
SERVEIS PER AL PERSONAL	131,00m ²
LOGÍSTICA I LOCALS TÈCNICS	106,00m ²
ADF	60,00m ²
TOTAL ÚTIL	620,00m²
APARCAMENT	647,00m ²



- ### CRITERIS DE SOSTENIBILITAT EDIFICI DE CONSUM GAIREBÉ NUL (Nzeb)
- Envolvent estanca amb aïllament tèrmic
 - Finestres i vidres de baixa emissivitat tèrmica
 - Doble pell de xapa microperforada per control solar
 - Sistema VRV amb recuperació de calor per la producció de ACS
 - Sistema de renovació d'aire amb recuperadors de calor
 - Sensors de qualitat d'aire per la gestió de la ventilació
 - Acumuladors d'ACS amb producció instantània
 - Recuperadors de calor per l'aigua de les dutxes
 - Lluminàries led amb regulació lumínica
 - Detectores de presència en passadissos i zones de pas
 - Sistema de gestió integral i monitorització de consums energètics i de paràmetres ambientals
 - Control horari de l'ús de les instal·lacions

