

# LA AMPLIACIÓN, PASO A PASO DEL CENTRO CULTURAL DE NAVARCLES

El estudio catalán Santamaria Arquitectes centra su certera y sugerente propuesta en el desarrollo de la biblioteca municipal en planta baja y primera, el hotel de entidades, y la ampliación de las dependencias del Teatro-Auditorio existente en la segunda planta

textos\_ R. D. / fotos\_ F. RUBÍ

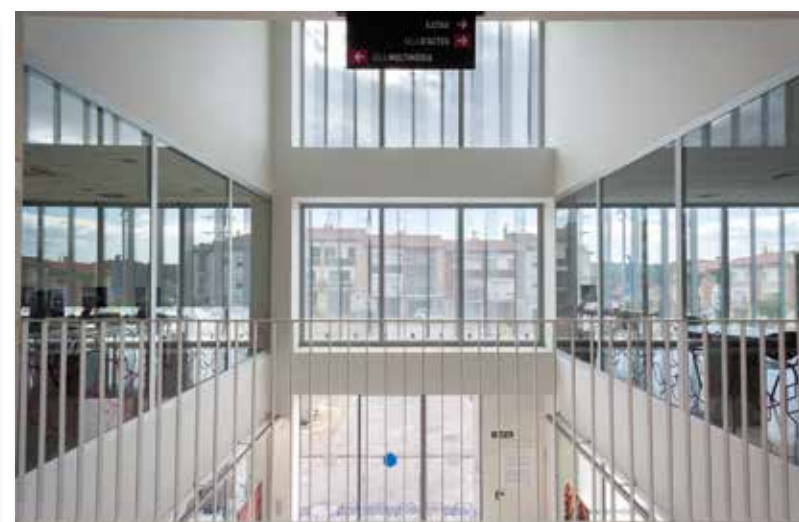
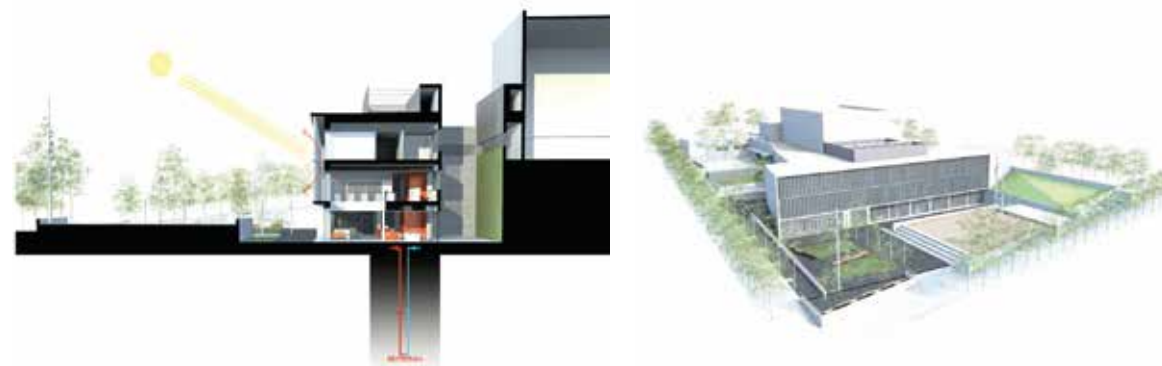
Desde **tureforma** abordamos a continuación la ampliación del Centro Cultural, ubicado en la Avenidad de la Generalitat s/n, en Navarcles (Barcelona), que llevó a cabo el arquitecto Pere Santamaria García, de Santamaria Arquitectes.

Para adentrarnos en los detalles de este interesante proyecto, nos ponemos en contacto con su estudio, desde el que nos explican, paso a paso, en qué consistió el proyecto.

## LA DESCRIPCIÓN

Así pues, nos indican que se concentra en un único volumen de tres plantas y cuenta en su programa con una biblioteca municipal en planta baja y primera, hotel de entidades en planta primera y segunda, y una ampliación de las dependencias del Teatro-Auditorio existente en la segunda planta. El solar de 3.773 m<sup>2</sup>, tiene forma trapezoidal y se encuentra deprimido respecto a las calles que lo conforman. La parte restante de la manzana está ocupada por el edificio del Teatro-Auditorio y la Escuela Municipal de Música, alojados en un edificio de dos plantas construido en el año 2003.

El nuevo volumen se coloca adosado al Teatro-Auditorio, dejando



entre ellos un patio que adquiere las funciones de entrada de luz y de espacio de relación visual entre todas las partes del edificio. La parte restante del solar será destinada a espacio público.

La pronunciada topografía de las calles laterales hace que el edificio quede semienterrado, con la planta baja a nivel del espacio público de la parte frontal y la segunda planta a la cota del Teatro-Auditorio.

## LA BIBLIOTECA

En este aspecto, hay que resaltar que el acceso a la biblioteca divide la parte de programa de adultos y la infantil a través de un gran vestíbulo a triple altura que comunica visualmente todas las plantas del edificio.

En la planta baja, en relación con la plaza y el patio, se encuentran las zonas de información y préstamo, revistas, música e Internet, mientras que en la planta primera se sitúan el aula de soporte y la zona de fondo general, abierta a un gran doble espacio longitudinal sobre la planta baja.





## HOTEL DE ENTIDADES

En la primera planta, por donde se accede desde la Avda. de la Generalitat, se dispone la sala polivalente y la sala de formación, de uso compartido entre la biblioteca y las entidades, otra sala y un pequeño almacén. En la segunda planta hay dos bucs musicales, dos salas más, 6 despachos para las entidades y un almacén.

## DEPENDENCIAS TEATRO

Las dependencias del teatro-auditorio existente se amplían con nuevos almacenes, una sala de ensayos

que también servirá como vestuario colectivo, servicios con duchas, y un camerino con servicio en el interior. Estas dependencias se sitúan a continuación de la actual zona técnica del teatro, con acceso directo por la calle de Rocafort.

Así pues, lo cierto es que el gran trabajo desarrollado por Pere Santamaria García se aprecia muy bien en las diferentes imágenes y, de hecho, desde la renovación, la Biblioteca Navarres cuenta con una estética moderna en la que la luz y los materiales generan una sensación idónea para el uso al que está destinada.



**Arquitecto**  
 santamaria . arquitectes  
 Pere Santamaria Garcia  
 www.santamariaarquitectes.cat

**Colaboradores**  
 Mireia Palomas  
 Pilar Toll  
 Gemma Torras

**Superficie construida**  
 2.123'56 m2

**Presupuesto**  
 3.271.947

**Fotógrafo**  
 Francesc Rubí

**Consultores**  
 JSS Enginyeria i arquitectura  
 (instalaciones)  
 Manuel Arguijo y Asociados  
 (cálculo estructura)

**Promotor / Propietario**  
 Diputación de Barcelona  
 Ayuntamiento de Navarres

