



Camí dels Corrals

Architect: Pere Santamaria

Collaborators: Oriol Puig, Mireia Palomas, Pilar Toll, Gemma Torras

construction date _ fecha de construcción: 2008
 project site _ tamaño del proyecto: 2500 m²
 location _ localización: Manresa, Spain

photos © Francesc Rubí

THE "CAMÍ DELS CORRALS" PROJECT HAS BEEN RESPONSIBLE FOR THE RESTORATION OF AN OLD ROAD, CLOSED FOR YEARS AS THE RESULT OF LANDSLIDES, LOCATED BENEATH THE SANTA MARIA DE LA SEU BASILICA, ON THE SOUTHERN SLOPES OF PUIGCARDENER.

EL PROYECTO DEL "CAMÍ DELS CORRALS" HA REORDENADO UNA ANTIGUA VÍA SITUADA BAJO LA BASÍLICA DE SANTA MARIA DE LA SEU, EN EL VERTIENTE SUR DEL PUIGCARDENER, QUE SE ENCONTRABA CERRADA DESDE HACIA AÑOS A CONSECUENCIA DE UNOS DESPRENDIMIENTOS.

The work of architect Pere Santamaria Garcia has been acknowledged by a first in the Premio Internacional Torsanlorenzo 2009 in the category for the "Landscaping designs for the transformation of terrain" for the urbanisation project entitled "Camí dels Corrals", a project commissioned by the Manresa town council as part of the Plan Estratégico Manresa 2015.

El arquitecto Pere Santamaria García ha sido reconocido con el primer Premio Internacional Torsanlorenzo 2009 en la categoría de 'Diseño del paisaje en la transformación del territorio' por el proyecto de urbanización del "Camí dels Corrals", un encargo del Ayuntamiento de Manresa incluido en el Plan Estratégico Manresa 2015. Se trata de un galardón que pretende destacar los proyectos paisajísticos en la transformación del territorio y promover la calidad de los espacios verdes urbanos y de los bosques, contando con el apoyo de la UNESCO y con el de la Unión Internacional de Arquitectos.

The award is one which intends to highlight the landscaping projects involved in transforming local terrain and promoting the quality of urban green spaces and woodlands, counting on the support of UNESCO together with the UIA, International Union of Architects.

El Camí dels Corrals es una nueva vía que se transfigura sobre un antiguo vial y permite establecer un recorrido peatonal junto al río Cardener, una suerte de camino de ronda que funciona como tal pero que se presenta funcionalmente como los proyectos de waterfront y que, en este caso concreto, adopta componentes de construcción y promoción del paisaje como espacio cultural: un espacio generado para habitar y para vivir alrededor del cual se diseña la ciudad y que tiene la capacidad de funcionar de manera autónoma como elemento reciclador de ambientes a menudo muy degradados.

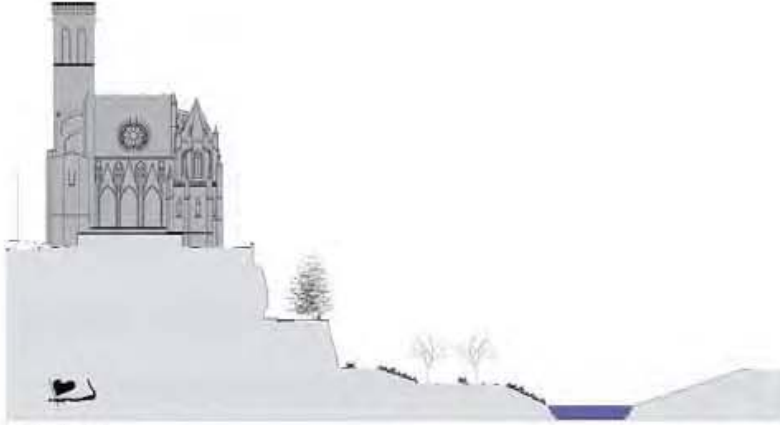
Camí dels Corrals is a new path which has been restored from an old road and which has made it possible for a footpath to be established alongside the river Cardener, a kind of circular route which operates as such but which is essentially proposed as one of the waterfront projects and, more specifically, designed to adopt the local landscape's structural and promotional features as a cultural space: a space created for living and inhabiting, the town designed along these lines with a capacity for working autonomously as a recycling element for what are often very degraded environments.

Sintéticamente, el Camí dels Corrals es una vía peatonal que arranca en la plaza de la Reforma y finaliza en el camino de Sant Marc, también restaurado recientemente; conecta con la calle Codinella y con el entorno de la plaza Mayor y en el futuro enlazará mediante una pasarela con el barrio de las Escodines. De esta forma, la población de Manresa contará con un camino de ronda paralelo al río Cardener que unirá Escodines, plaza Mayor, Reforma, Juzgados y el Conservatorio de Música a través del Carrer dels Llops.

More concisely, the Camí dels Corrals is a footpath which sets off from the Plaza de la Reforma and finishes up at the Camino de Sant Marc, also recently restored, which joins up to the Calle Codinella and the adjacent Plaza Mayor and which will, in the future, be linked by a footbridge to the Escodines district. This means the people of Manresa will have a circular footpath running parallel to the river Cardener which will create a link between Escodines, Plaza Mayor, Reforma, Juzgados and the Conservatorio de Música by means of the Carrer dels Llops.



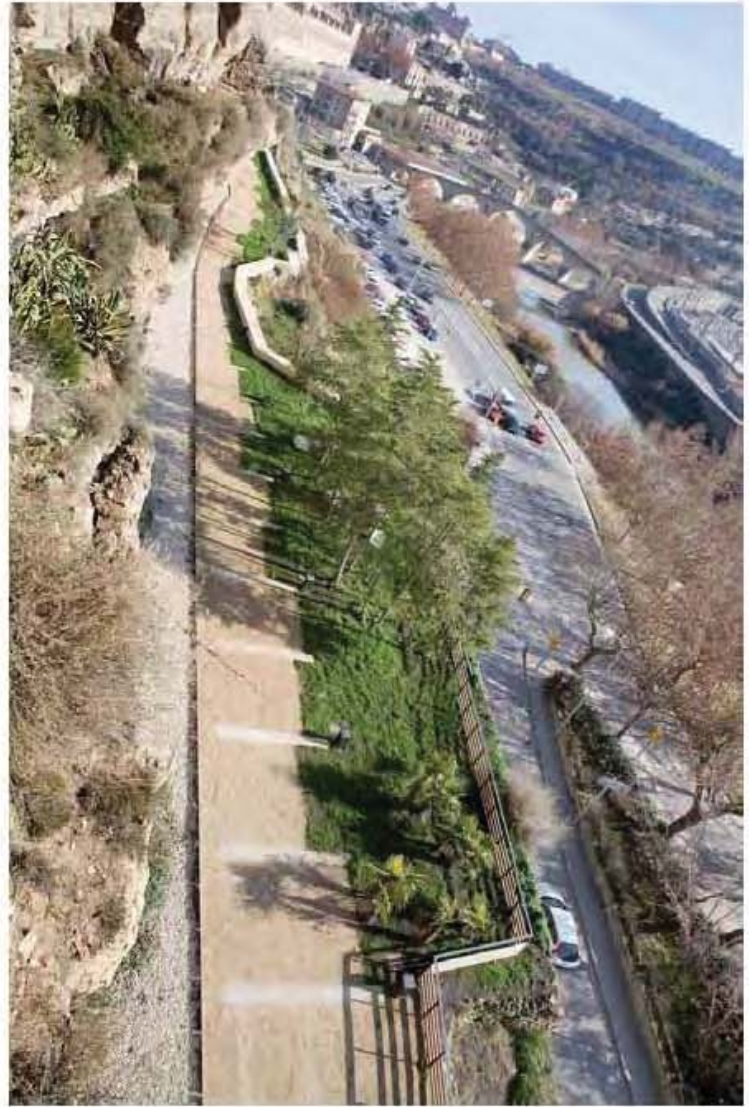
RIU CARDONER

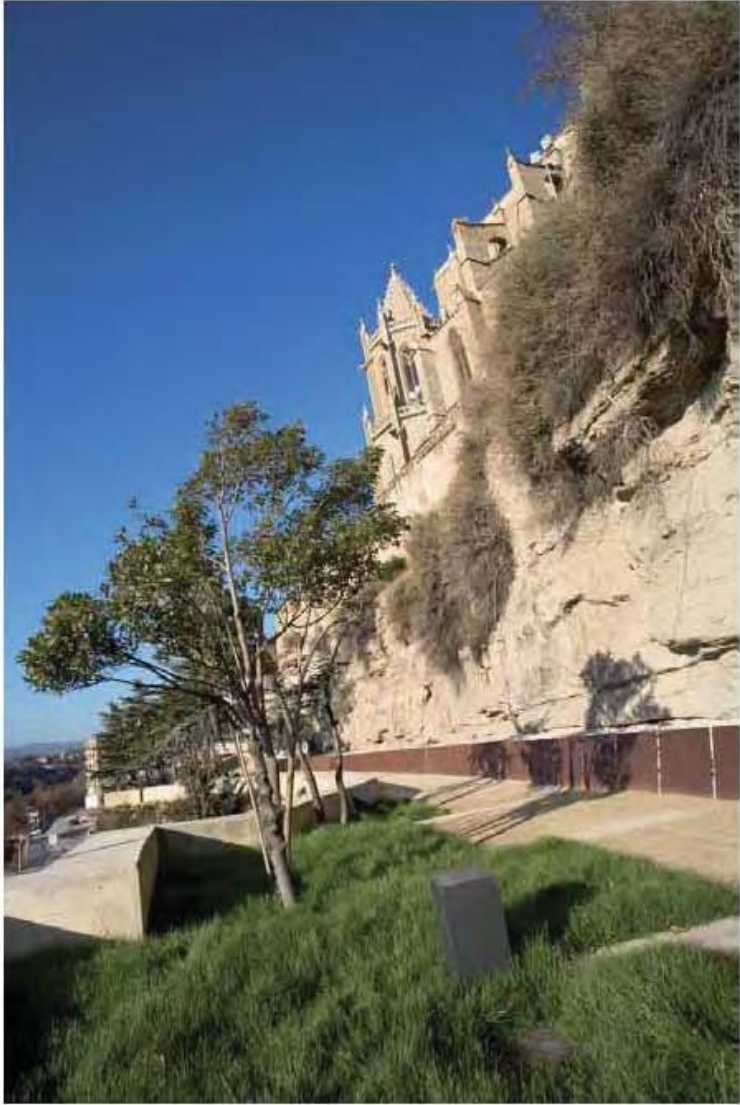


Transverse section
Sección transversal



Section
Sección







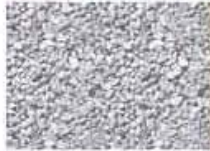


MATERIALES
MATERIALES

ABETO
Abies alba



LAUREL
Laurus nobilis



Gravel
Grava



Sand
Arena



Cor-Hin Steel
Acero cor-hin

MAGNOLIA
Magnolia grandiflora



PALMITO
Chamaecyparis humilis



Oxidized concrete
Hormigón oxidado



Concrete
Hormigón



Lawn
Césped

