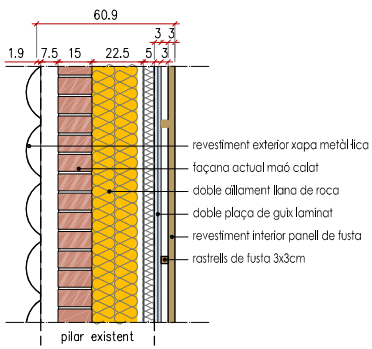


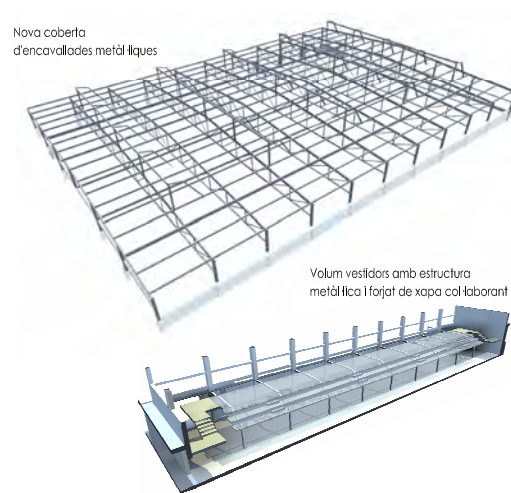
TRACTAMENT FAÇANES



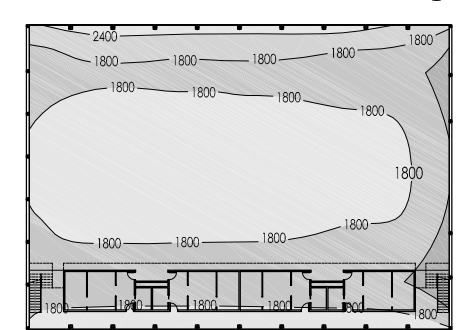
MATERIALS

REV. INTERIOR Panells de fusta perforada als paraments de la pista	REV. INTERIOR Laminat alta pressió HPL en zones de circulació	REV. EXTERIOR Xapa metàl·lica ondulada
PAVIMENT Terratzo continu	PAVIMENT GRADA Xapa metàl·lica estriada	CERLES Plaques fonosorbents de fibra mineral

ESQUEMA ESTRUCTURAL



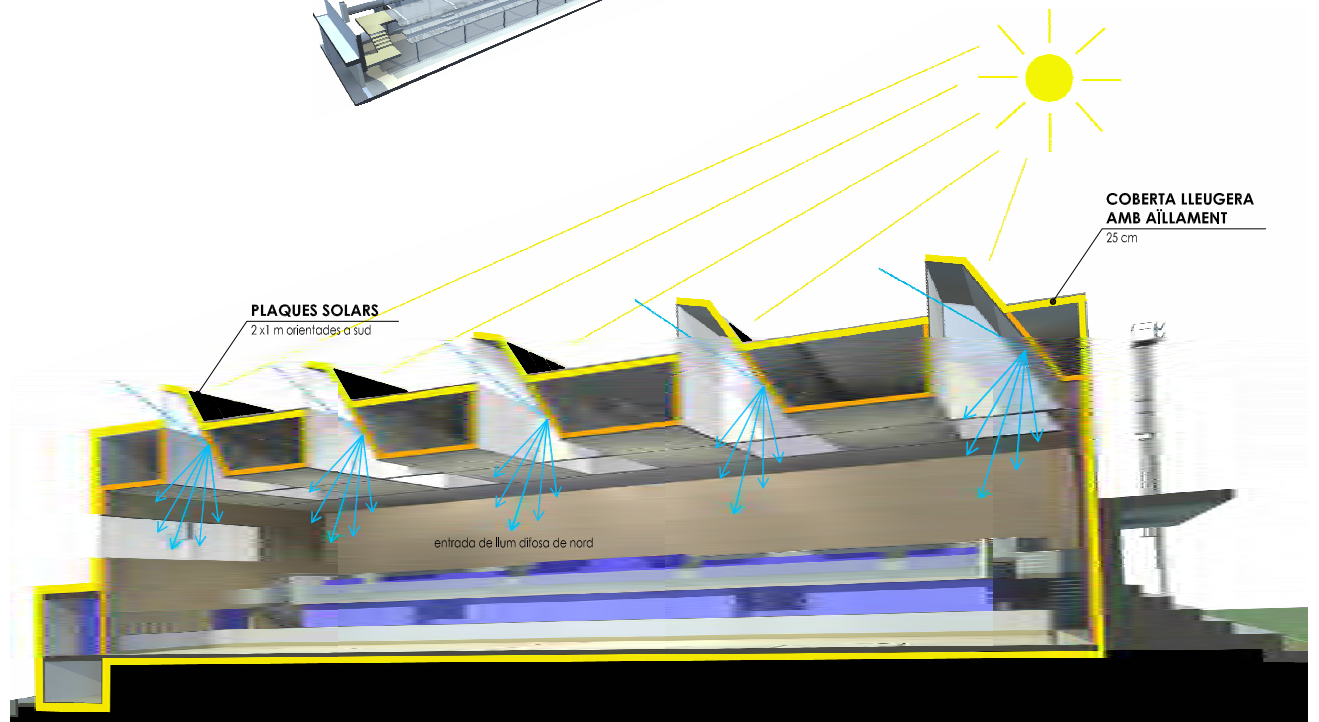
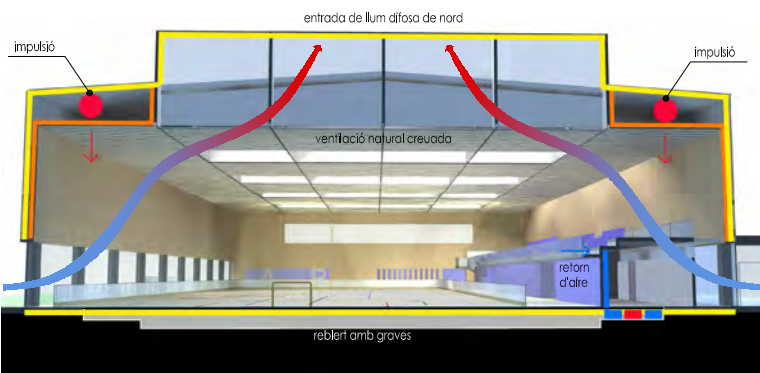
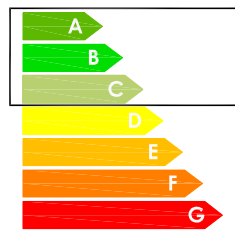
IL·LUMINACIÓ NATURAL



CRITERIS DE SOSTENIBILITAT

L'edifici es planteja segons criteris d'eficiència energètica que garanteixen una reducció de la demanda energètica i un bon aprofitament de l'energia, aconseguint un edifici d'alta eficiència energètica tipus A, B o C.

- Millora de la il·luminació natural
- Aïllament tèrmic de la pell de l'edifici
- Utilització de sistemes passius com la ventilació natural creuada
- Plaques solars als lluernis de la coberta
- Condicionament acústic de l'espai esportiu
- Utilització de materials reutilitzables
- Estructura pre-fabricada
- Compartimentacions muntades en sec
- Sistemes d'enllumenat de baix consum
- Dispositius i sistemes d'estalvi d'aigua



L'actuació del projecte es centra en la reforma de l'actual pavelló poliesportiu per tal d'adaptar-lo als requeriments normatius actuals i en l'organització dels accessos i espais perimetral.

L'accés al nou pavelló es realitzarà pel carrer de Folch i Torres, on s'urbanitzarà un espai exterior que tindrà les funcions de plaça polivalent pavimentada. A més aquest espai previ exterior serà la zona de relació entre el pavelló, el camp de futbol i el bar, que serà ampliat i renovat.

Es construirà un nou volum a l'extrem nord del solar, adossat a les mègieres amb les edificacions veïnes, per tal d'endreçar i acabar de configurar l'espai exterior d'entrada. Aquest nou volum acollirà l'accés i vestíbul al pavelló.

Al límit del solar pel carrer de Valentí Vinyó, hi haurà l'accés a la planta d'instal·lacions, un accés rodat al pavelló a través de la pista poliesportiva, i s'hi projecta una zona de lleure amb paviment llau i arbrat que es podrà utilitzar tant des del pavelló com des del camp de futbol.

L'estructura de la coberta actual presenta importants problemes estructurals, per tant serà enderrocada i es construirà una nova coberta lleugera de panell sandwich amb llumeres oberts a nord que permetran l'entrada de llum difusa a l'espai esportiu. Aquests llumeres també s'utilitzaran com a suport de les plaques solars en el seu parament orientat a sud.

S'actuarà sobre les façanes originals col·locant un revestiment de xapa metàl·lica anodulada a l'exterior i aïllament tèrmic i revestiment fonosorbent de fusta per l'interior.

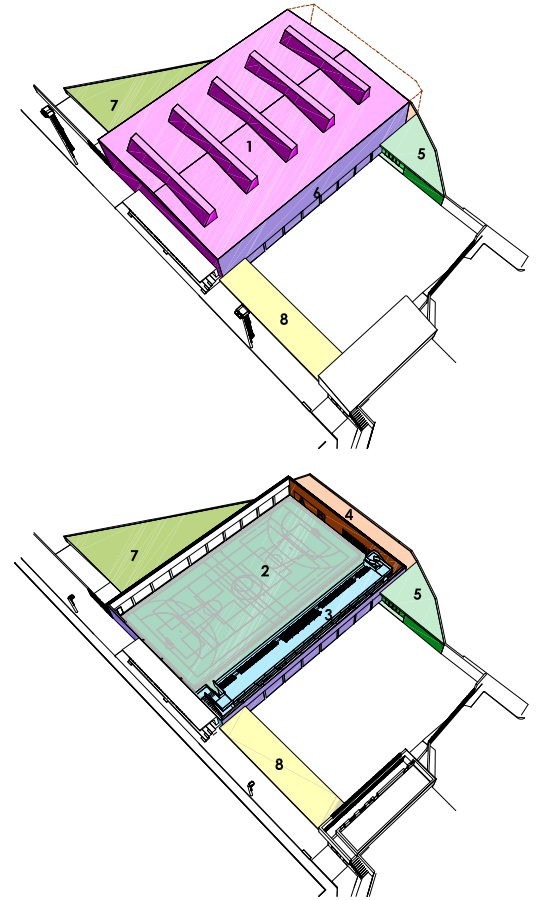
Dins de l'envoltant original de l'edifici, es proposa omplir amb grava la zona de la pista fins la cota dels accessos, de manera que els nous vestidors i la pista esportiva quedin a la mateixa cota.

La pista poliesportiva es recolza sobre el límit occidental del pavelló deixant lliure el costat oposat per tal de situar-hi els nous vestidors. Aquests es plantegen en un volum exempt dins del volum del pavelló on es situaran 4 vestidors de grup en planta baixa i les grades, per més de 150 espectadors, al nivell superior.

A l'extrem nord de l'edifici, on actualment hi ha els vestidors, s'hi projecten els vestidors per àrbitres i magatzems i aquest annex es rebaixa en una planta, fet que permet situar-hi una gran finestra correguda que aportarà llum de nord a la pista.

FASES D'EXECUCIÓ

- FASE 1 retirada de coberta existent i nova coberta metàl·lica
- FASE 2 reomplert espai esportiu actual fins a cota d'accés i nou paviment
- FASE 3 nou nucli de vestidors i grades
- FASE 4 enderroc de planta superior al volum dels vestidors actuals i redistribució per a vestidors d'àrbitres, serveis, magatzems i instal·lacions
- FASE 5 nou volum d'accessos
- FASE 6 noves revestiments exteriors i interiors a les façanes del pavelló
- FASE 7 condicionament de zona exterior de lleure
- FASE 8 nou bar i serveis

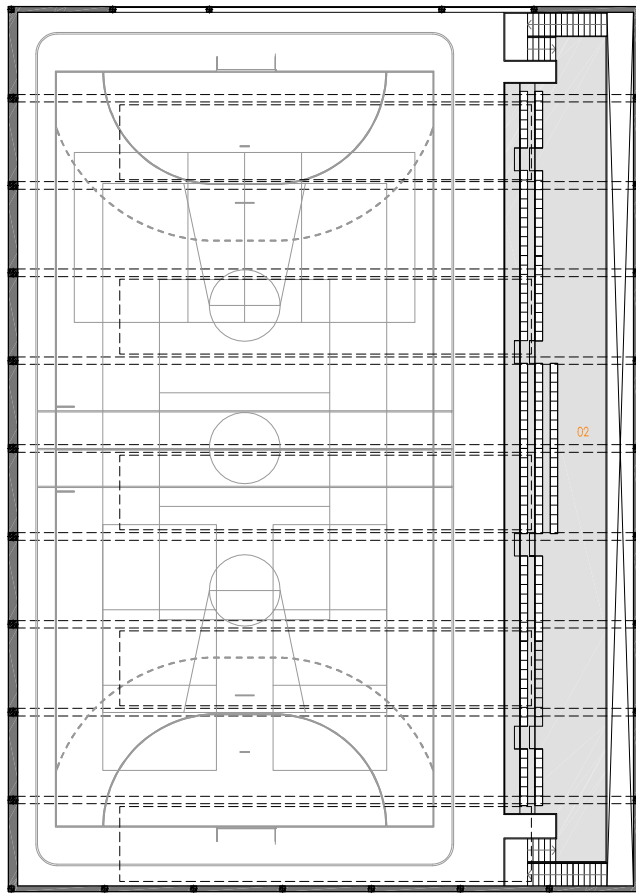


RESUM SUPERFÍCIES ÚTILS

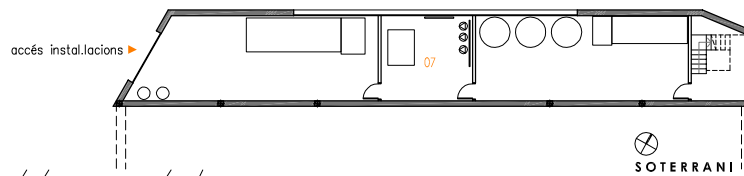
PAVEL·LÓ POLIESPORTIU PAV-2	ufs.	m²/uf.	m² totals
01 pista poliesportiva	(1)		1.246,17 m²
02 grades	(1)		214,89 m²
03 vestíbul i control accessos	(1)		25,61 m²
04 zona administració	(1)		12,84 m²
05 neteja i magatzem auxil·lar	(1)		5,95 m²
06 infermeria	(1)		14,18 m²
07 instal·lacions tècniques	(1)		131,32 m²
08 vestidors grups i serveis	(4)	37,05 m²	148,20 m²
09 vestidors tècnics-àrbitres	(2)	12,33 m²	24,66 m²
10 serveis de pista	(2)	5,08 m²	10,16 m²
11 magatzem de pista	(2)	25,22 m²	50,44 m²
12 serveis públic	(1)		32,82 m²
13 circulacions	(1)		150,57 m²
14 bar	(1)		82,72 m²
TOTAL SUPERFÍCIE ÚTIL			2.150,53 m²

SUPERFÍCIE CONSTRUÏDA

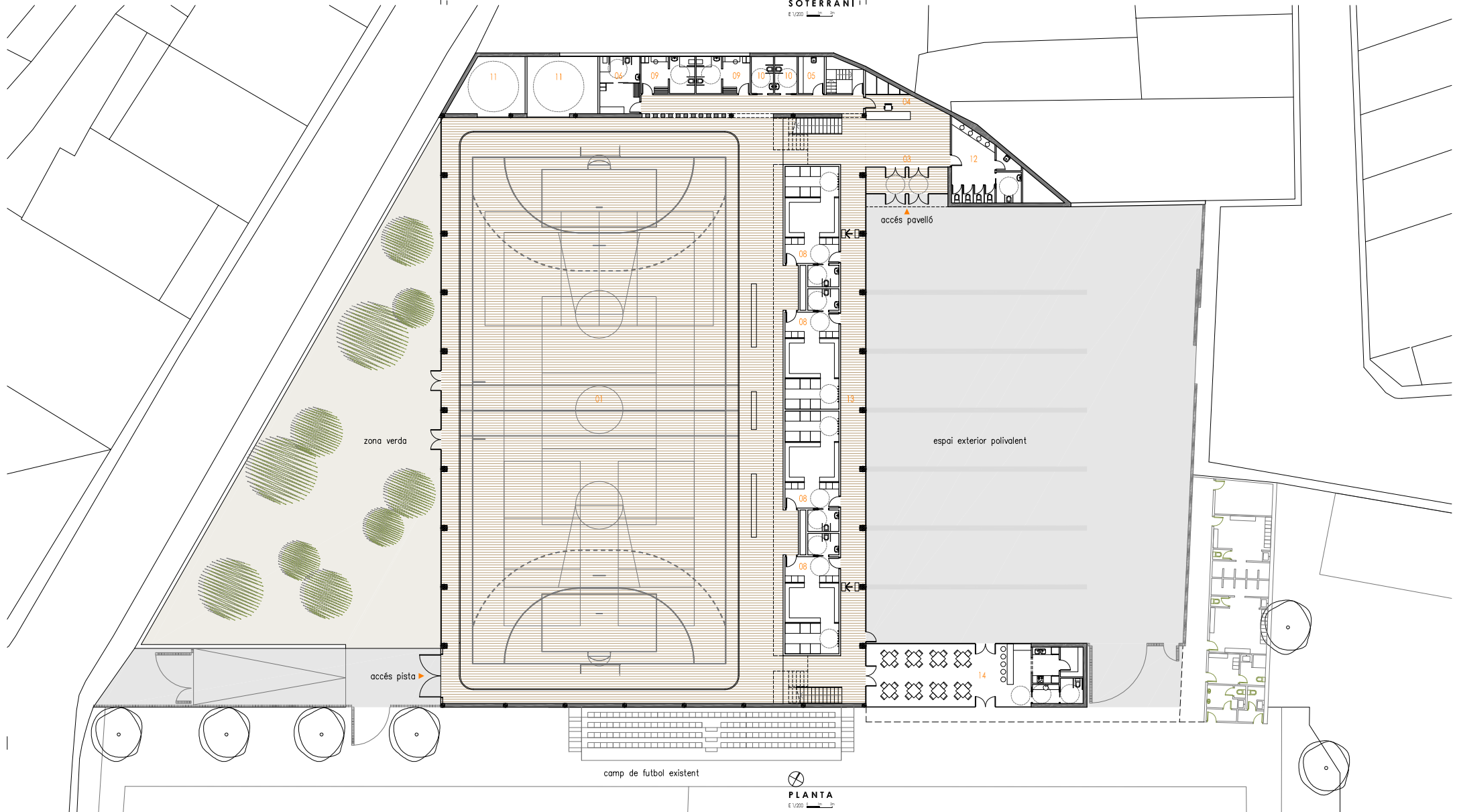
planta soterrani	165,90 m²
planta pavelló	1.917,97 m²
planta grades	242,04 m²
TOTAL	2.325,91 m²



GRADES
E=1/200



SOTERRANI
E=1/200



PLANTA
E=1/200

