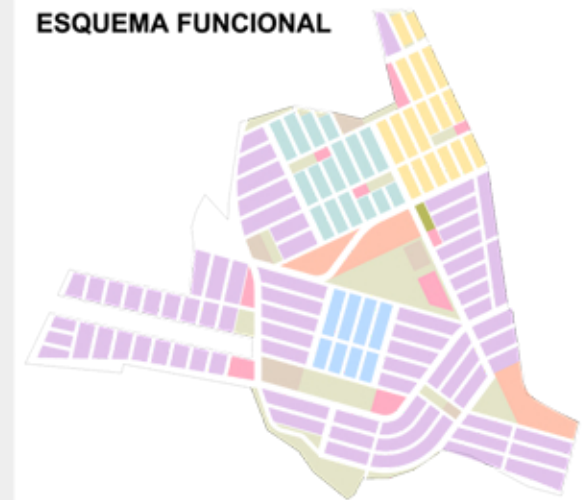


**URBANIZACIÓN DUNAS DE LA FLORIDA**

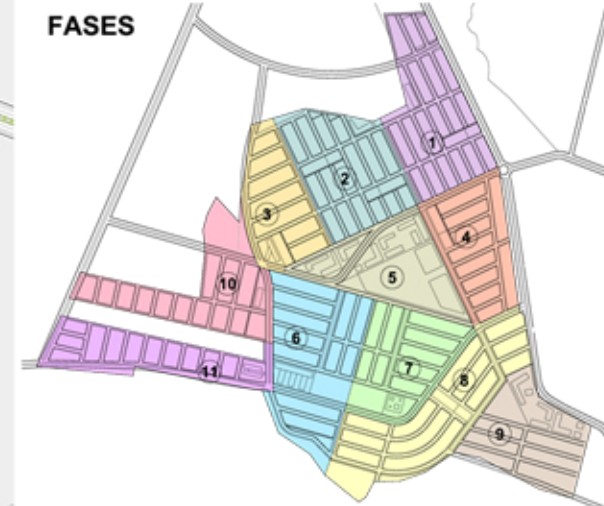
	superficie	%
<b>Area bruta</b>	840.010,42 m <sup>2</sup>	100
<b>Aportes</b>		
Recreacional	86.408,69 m <sup>2</sup>	10,29
Educacional	16.522,55 m <sup>2</sup>	1,97
Otros fines	24.182,95 m <sup>2</sup>	2,88
<b>Vias</b>		
283.554,05 m <sup>2</sup>	33,76	
<b>Area vendible</b>		
429.342,18 m <sup>2</sup>	51,11	
Lotes 90-120 m <sup>2</sup>	275.187,51 m <sup>2</sup>	64,10
Lotes >200 m <sup>2</sup>	25.372,60 m <sup>2</sup>	5,91
Lotes Techo Propio	40.455,45 m <sup>2</sup>	9,42
Lotes Mivivienda	44.100,00 m <sup>2</sup>	10,27
Multifamiliar, comercio y servicios	44.226,62 m <sup>2</sup>	10,30

**ESQUEMA FUNCIONAL**



<span style="color: purple;">■</span> LOTES 90-120 m <sup>2</sup>	<span style="color: orange;">■</span> MULTIFAMILIAR Y SERVICIOS
<span style="color: blue;">■</span> LOTES >200 m <sup>2</sup>	<span style="color: green;">■</span> APORTE RECREACIONAL
<span style="color: yellow;">■</span> TECHO PROPIO	<span style="color: brown;">■</span> APORTES EDUCACIONAL
<span style="color: cyan;">■</span> MIVIVIENDA	<span style="color: pink;">■</span> APORTE OTROS FINES

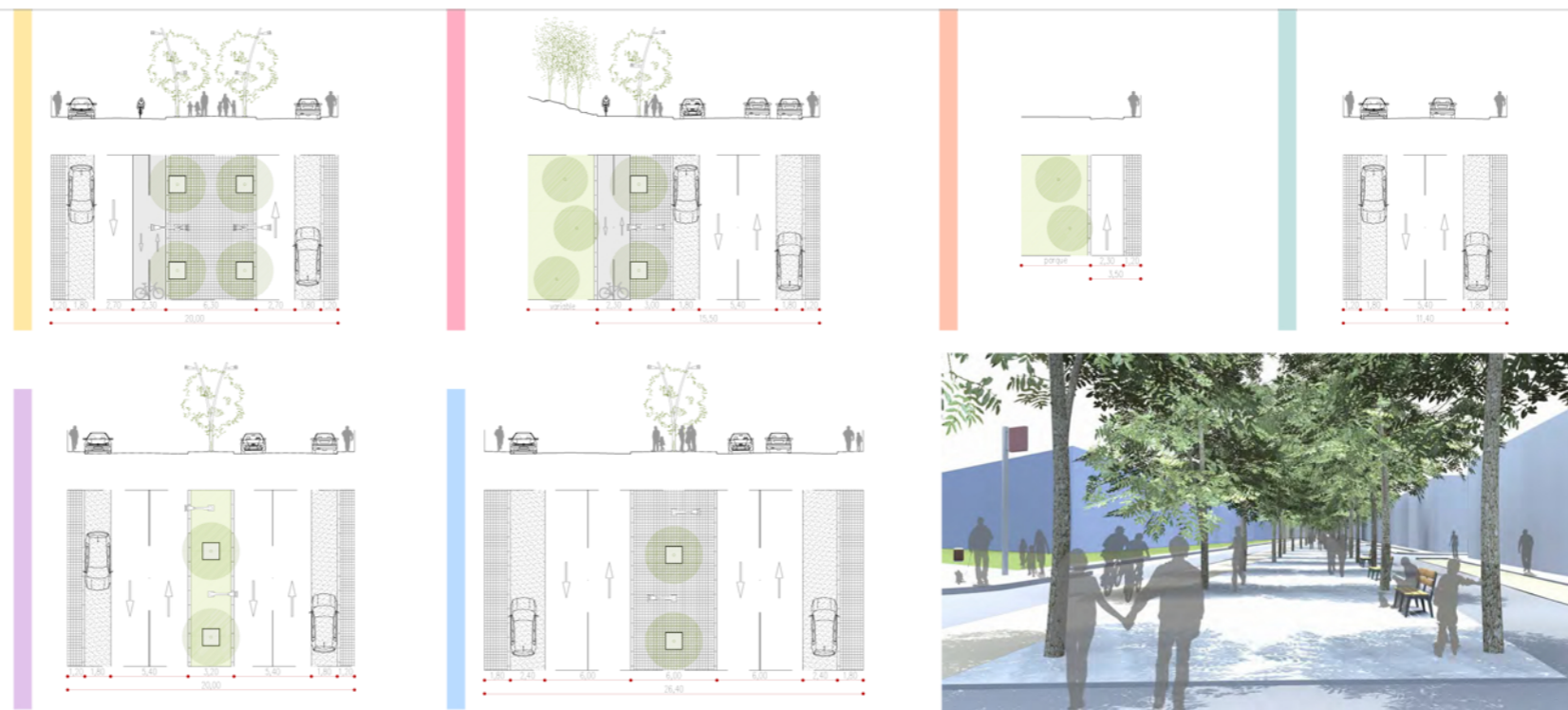
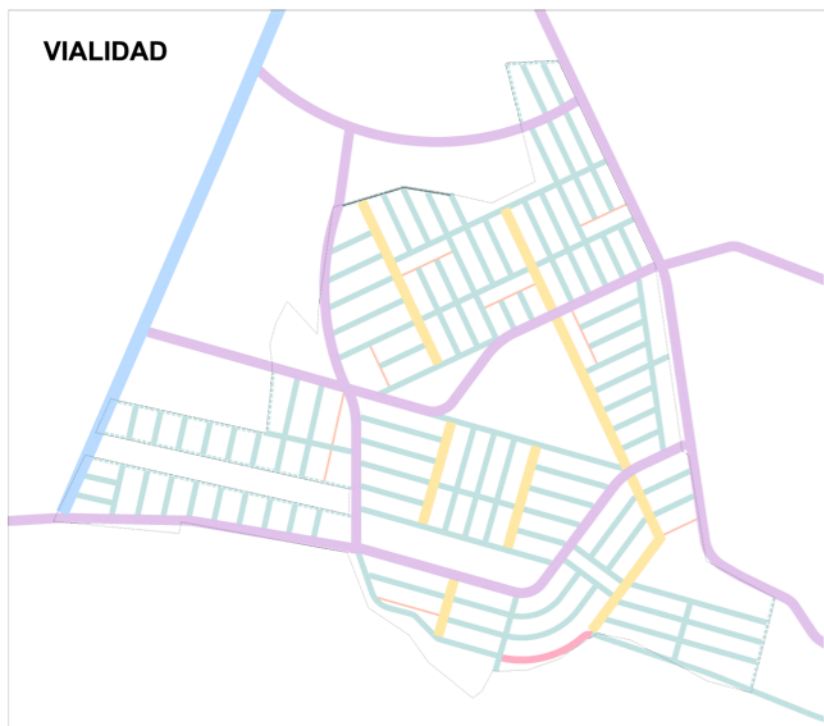
**FASES**



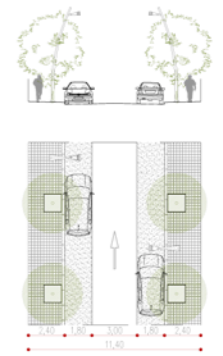
<b>SECTOR 1</b>	<b>superficie</b>	<b>%</b>	<b>SECTOR 2</b>	<b>superficie</b>	<b>%</b>
Area bruta	85.317,82 m <sup>2</sup>	100	Area bruta	82.483,39 m <sup>2</sup>	100
Recreacional	4.085,67 m <sup>2</sup>	4,79	Recreacional	5.594,68 m <sup>2</sup>	6,78
Aportes	4.066,57 m <sup>2</sup>	4,77	Aportes	4.638,38 m <sup>2</sup>	5,62
Vias	28.981,17 m <sup>2</sup>	33,97	Vias	28.690,33 m <sup>2</sup>	34,78
Area vendible	48.184,41 m <sup>2</sup>	56,48	Area vendible	43.560 m <sup>2</sup>	52,81
<b>SECTOR 3</b>	<b>superficie</b>	<b>%</b>	<b>SECTOR 4</b>	<b>superficie</b>	<b>%</b>
Area bruta	58.746,98 m <sup>2</sup>	100	Area bruta	65.768,40 m <sup>2</sup>	100
Recreacional	3.269,50 m <sup>2</sup>	5,56	Recreacional	1.875,22 m <sup>2</sup>	2,85
Aportes	3.016,58 m <sup>2</sup>	5,13	Aportes	1.110,11 m <sup>2</sup>	1,69
Vias	20.818,17 m <sup>2</sup>	35,44	Vias	24.496,66 m <sup>2</sup>	37,25
Area vendible	31.642,73 m <sup>2</sup>	53,86	Area vendible	38.286,41 m <sup>2</sup>	58,21
<b>SECTOR 5</b>	<b>superficie</b>	<b>%</b>	<b>SECTOR 6</b>	<b>superficie</b>	<b>%</b>
Area bruta	74.082,21 m <sup>2</sup>	100	Area bruta	97.111,79 m <sup>2</sup>	100
Recreacional	26.296,95 m <sup>2</sup>	35,50	Recreacional	13.180,29 m <sup>2</sup>	13,57
Aportes	8.332 m <sup>2</sup>	11,25	Aportes	6.715,59 m <sup>2</sup>	6,91
Vias	16.006,95 m <sup>2</sup>	21,61	Vias	28.930,35 m <sup>2</sup>	29,79
Area vendible	23.446,31 m <sup>2</sup>	31,65	Area vendible	48.285,56 m <sup>2</sup>	49,72
<b>SECTOR 7</b>	<b>superficie</b>	<b>%</b>	<b>SECTOR 8</b>	<b>superficie</b>	<b>%</b>
Area bruta	69.618,81 m <sup>2</sup>	100	Area bruta	100.025,37 m <sup>2</sup>	100
Recreacional	6.199,80 m <sup>2</sup>	8,90	Recreacional	11.534,72 m <sup>2</sup>	11,53
Aportes	4.153,32 m <sup>2</sup>	5,97	Aportes	1.115 m <sup>2</sup>	1,11
Vias	25.446,79 m <sup>2</sup>	36,55	Vias	33.719,31 m <sup>2</sup>	33,71
Area vendible	33.818,90 m <sup>2</sup>	48,58	Area vendible	53.656,34 m <sup>2</sup>	53,64
<b>SECTOR 9</b>	<b>superficie</b>	<b>%</b>	<b>SECTOR 10</b>	<b>superficie</b>	<b>%</b>
Area bruta	66.844,64 m <sup>2</sup>	100	Area bruta	77.869,90 m <sup>2</sup>	100
Recreacional	6.560,67 m <sup>2</sup>	9,81	Recreacional	11.026,26 m <sup>2</sup>	14,16
Aportes	0 m <sup>2</sup>	0	Aportes	2.454,40 m <sup>2</sup>	3,15
Vias	15.433,64 m <sup>2</sup>	23,09	Vias	24.778,56 m <sup>2</sup>	31,82
Area vendible	44.850,33 m <sup>2</sup>	67,10	Area vendible	39.610,68 m <sup>2</sup>	50,87
<b>SECTOR 11</b>	<b>superficie</b>	<b>%</b>			
Area bruta	62.133,51 m <sup>2</sup>	100			
Recreacional	0 m <sup>2</sup>	0			
Aportes	3.403,36 m <sup>2</sup>	5,48			
Vias	30.729,64 m <sup>2</sup>	49,46			
Area vendible	28.000,51 m <sup>2</sup>	45,07			



## VIALIDAD



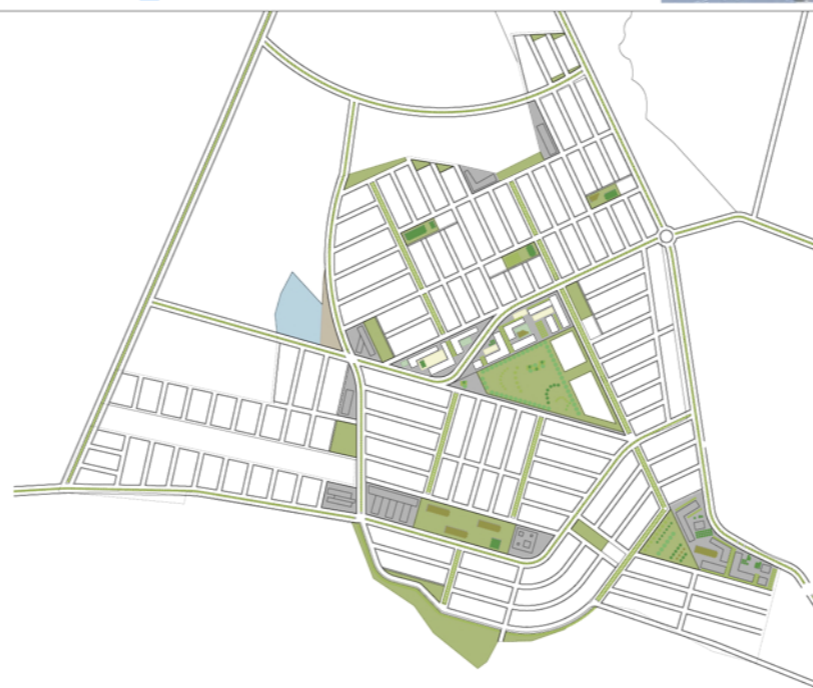
### propuesta PLUS



La opción PLUS propone una alternativa en el diseño de las vías que define el Reglamento Nacional de Edificaciones de Perú. Con la misma anchura de la vía estándar, 11.40m, se anula un módulo de calzada para disponer de mayor anchura en las veredas. De esta manera las aceras pasan a tener 2.40m de ancho, permitiendo la ubicación de árboles y luminarias. Las vías PLUS siguen disponiendo de dos módulos de estacionamiento, pero pasan a ser de sentido único, lo que no supondría ningún problema de movilidad en una trama reticular como la del proyecto. Esta opción otorgaría valor paisajístico a todas las calles y fomentaría el transporte peatonal.



## ESPACIOS VERDES



El proyecto tiene como intención principal la creación de un gran pulmón verde desde donde se articulan todas las zonas residenciales. Este gran parque central se coloca de acuerdo a las directrices de las vías del Plan Director, que a su vez son las directrices que siguen las tramas urbanas de cada zona residencial. Desde el parque central se generan unos ejes arbolados que van relacionando los diferentes espacios verdes de la ciudad.



## SOTENIBILIDAD

### Aprovechamiento de agua de lluvia

El agua de la lluvia se recogerá en unos depósitos enterrados en los parques públicos y será reutilizada para el riego de zonas verdes.

### Medidas de ahorro de agua en el ámbito público

Con el correcto diseño de espacios verdes a través de especies vegetales autóctonas que requieran bajo consumo de agua.

### Medidas de ahorro de agua en el ámbito privado

Reutilización de aguas grises, procedentes de duchas y lavabos. Esta agua se recoge en un bloque técnico y será reutilizada en inodoros.

### Energías renovables

Generación de energía fotovoltaica a través de pérgolas situadas en los parques públicos. La electricidad generada abastecerá el alumbrado público.

### Sistemas eléctricos de bajo consumo

Alumbrado público LED con regulador para adaptarse a las condiciones luminicas en cada momento.

### Depuración ecológica de aguas residuales

Las aguas residuales de las viviendas se recogen y se tratan a fin de poder reutilizarlas para riego de zonas verdes.

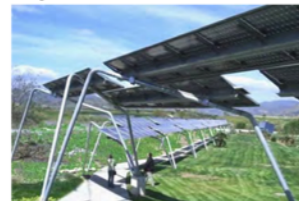
### Mobilidad urbana sostenible

Fomento de formas de transporte sostenible a través de línea de transporte público, circuito de carril bici y paseos peatonales.

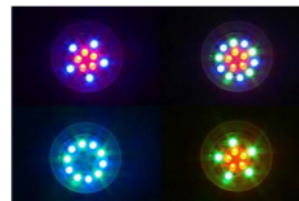
### Fomento de la sostenibilidad entre los ciudadanos

Mediante la colocación de totems informativos con datos energéticos, climáticos... en los espacios públicos.

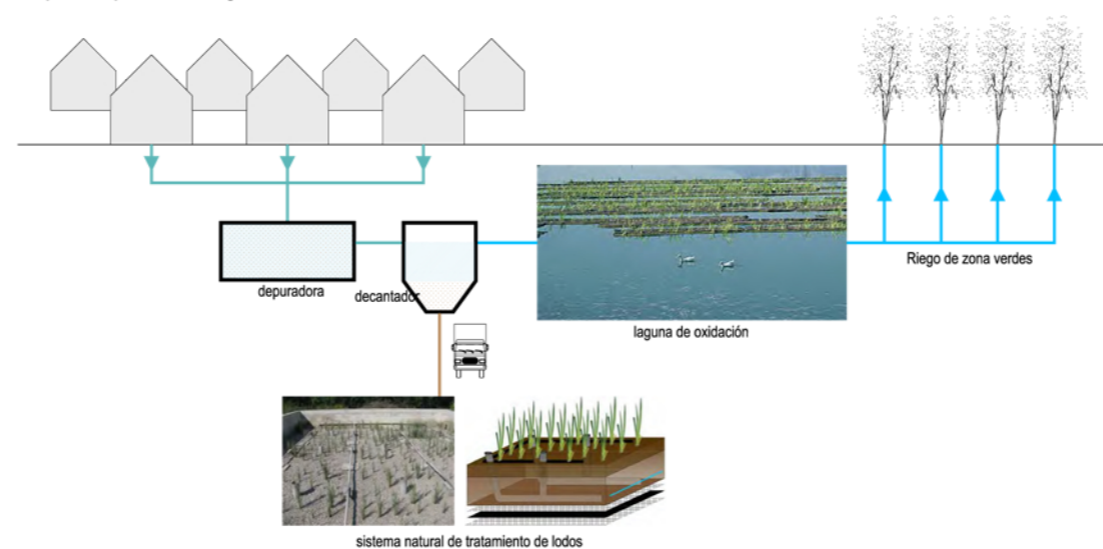
### Pérgola de células fotovoltaicas



### Iluminación LED



### Esquema depuración ecológica



### Esquema movilidad

