



**QUADRE DE SUPERFÍCIES** programa projecte

MODALS RESIDENCIALS (D'US)	300m²	310,40m²
1.01 Quèstion d'habitatge amb bany (D'us)	12,50m²	12,40m²
1.02 Habitació individual amb bany (D'us)	17,50m²	16,13m²
1.03 Habitació de comú	13,20m²	13,20m²
1.04 Servei personal	2,10m²	2,10m²
1.05 Magatzem de comú	6,20m²	6,20m²
1.06 Oficina de planta	4,20m²	4,20m²
1.07 Sala de comú	10,40m²	10,40m²
1.08 Sala de comú	4,40m²	4,40m²
1.09 Sala de comú	4,80m²	4,80m²
1.10 Habitació emergència centre de dia	25,30m²	25,30m²

SERVIS ATENCIÓ PERSONAL CENTRALITZATS	40m²	37,40m²
2.01 Gimnàs	20m²	20,00m²
2.02 Sala polivalent	20m²	18,91m²
2.03 Informació	10m²	10,00m²
2.04 Recreació	10m²	10,00m²
2.05 Sala de comú	12m²	11,32m²
2.06 Sala de comú	14m²	14,00m²
2.07 Sala de comú	20m²	20,00m²
2.08 Sala de comú	18m²	16,80m²

CENTRE DE DIA	100m²	131,80m²
3.01 Espai centre de dia	100m²	131,80m²
3.02 Sala de comú de dia	10m²	9,60m²

ADMINISTRACIÓ I GERÈNCIA	18m²	18,13m²
4.01 Administració	18m²	18,13m²
4.02 Direcció	18m²	18,00m²

RECURSOS HUMANS	25m²	24,80m²
5.01 Sala de comú personal	25m²	24,80m²
5.02 Sala de comú personal	25m²	24,80m²

SERVIS HOSTALERIA CENTRALITZATS	140,00m²	140,00m²
6.01 Cuina d'oficina	140,00m²	140,00m²
6.02 Sala de comú	140,00m²	140,00m²
6.03 Sala de comú	140,00m²	140,00m²
6.04 Sala de comú	140,00m²	140,00m²
6.05 Sala de comú	140,00m²	140,00m²
6.06 Sala de comú	140,00m²	140,00m²
6.07 Sala de comú	140,00m²	140,00m²
6.08 Sala de comú	140,00m²	140,00m²

SUPERFÍCIES D'US TOTALS	2023m²	2084,14m²
Superfície d'ús espai	2023m² <td>2084,14m²</td>	2084,14m²
Circuladors (20%)	2023m² <td>212,79m²</td>	212,79m²
TOTAL D'US	3,371,95m²	3,354,93m²

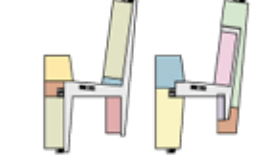
  

SUPERFÍCIES CONSTRUÏDES (10% separació guies)	202m²	202m²
Planta soterrani	202m²	202m²
Planta baixa	1,370,36m²	1,370,36m²
Planta primera	1,370,36m²	1,370,36m²
Planta segona	1,370,36m²	1,370,36m²
TOTAL CONSTRUÏDA	3,371,95m²	4,011,38m²



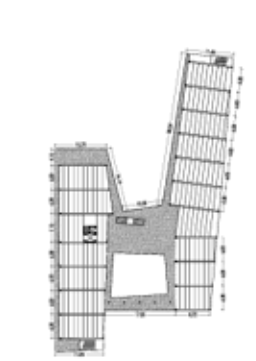
**ESQUEMA FUNCIONAL**

- habitacions dobles
- habitacions individuals
- merxader - sala
- zona de personal
- serveis
- serveis atenció personal
- centre de dia
- administració i direcció
- cuines
- circuladors



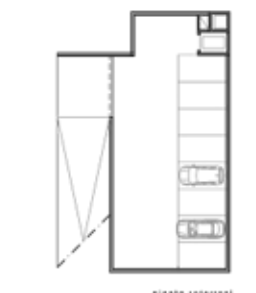
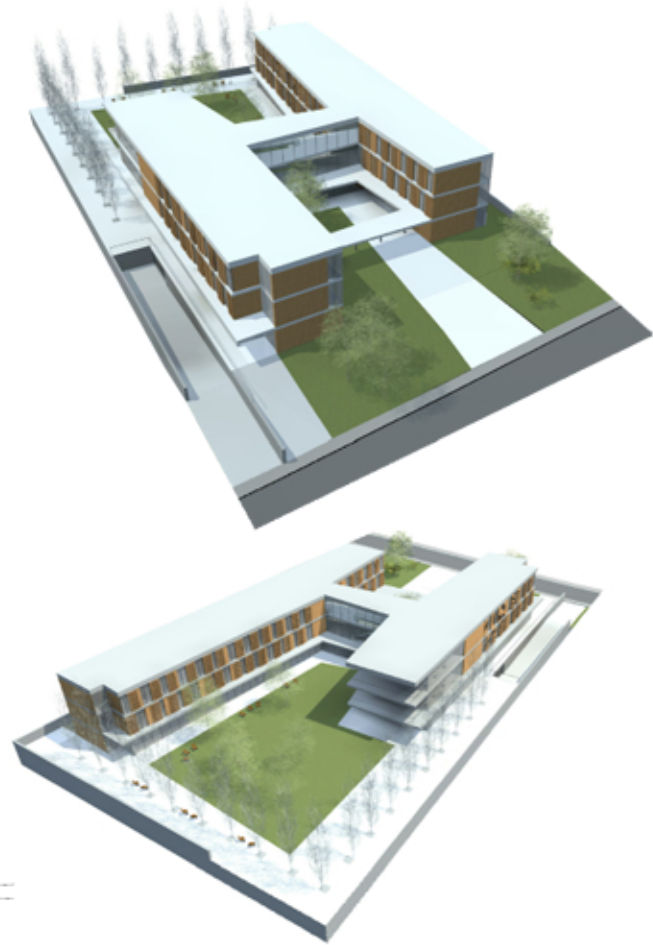
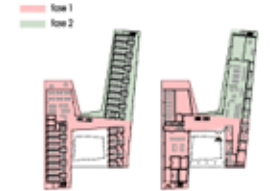
**SISTEMA ESTRUCTURAL**

- Estructura prefabricada de formigó amb forjats de paquets alveolars



**CONSTRUCCIÓ PER FASES**

- Possibilitat de dividir la construcció de l'edifici en 2 fases



planta soterrani n.º 1/250

planta baixa n.º 1/250



