



HABITATGES TUTELATS PER A LA GENT GRAN I HOTEL D'ENTITATS

MANRESA

Arquitecte

Pere Santamaria García

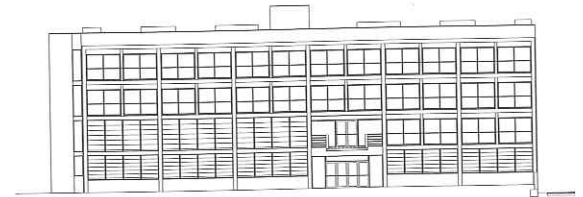
Promotors

Departament de Benestar Social de la Generalitat de Catalunya i GISA

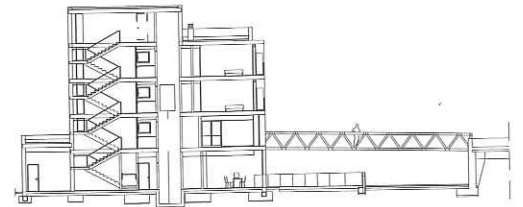
L'edifici està destinat a habitatges tutelats per a gent gran, i també hi ha una part de programa que funciona com a hotel d'entitats per al barri. Es tracta d'un volum rectangular de planta baixa i tres pisos situat a l'extrem nord de la plaça de la Democràcia, pràcticament a la cota natural del terreny.

L'hotel d'entitats ocupa la planta baixa de l'edifici, amb accés per una rampa que connecta els carrers de Callús i Joncadella. El programa consta de despatxos, sala de reunions, biblioteca i sala polivalent amb capacitat per a 100 persones aproximadament.

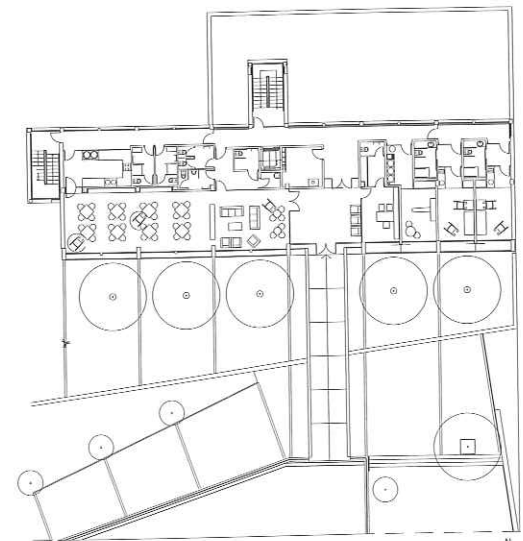
La resta de programa -habitatges tutelats i serveis comuns- es desenvolupa entre les plantes primera, segona i tercera, i té un accés independent que es realitza des de la plaça de la Democràcia, a través d'una passera metàl·lica. Els habitatges se situen a les plantes segona i tercera, i es tracta d'unes unitats de 25 m² formades per un espai principal per estar i dormir, cuina, bany complet i balcó. Són un total de 24 habitatges i tots s'obren a sud, cap a la plaça. Els espais comunitaris es desenvolupen a la planta primera i consten de vestíbul d'accés, sala d'estar, menjador, cuina, vestidors per a personal i dos habitatges adaptats.



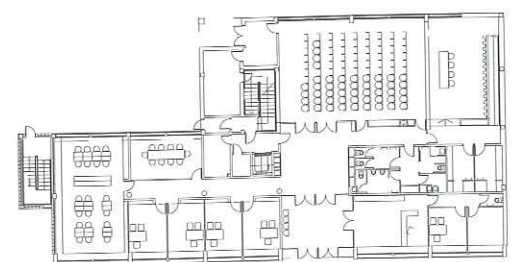
ALÇAT NORD



SECCIÓ TRANSVERSAL



PIANTA PRIMERA



PIANTA BAIXA

Arquitecte tècnic
Josep M. Corominas (SUMMA)

Constructora
Construccions Cots i Claret SL

Col·laboradors
Mireia Palomas Cendra i
Pilar Toll Torres

Fotògraf
Pere Santamaria i Garcia

Data inici - final
05/2003 - 06/2004

Superfície
1.968 m²

Pressupost
1.301.800 €

