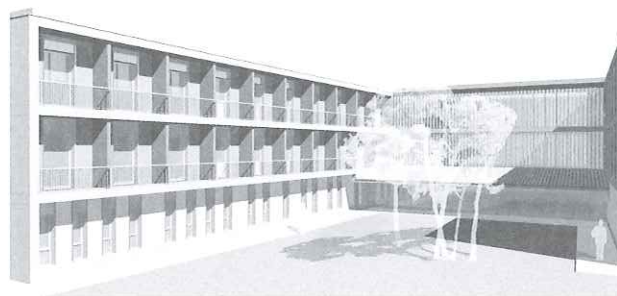


L'edifici té una situació privilegiada, dins d'un gran espai verd. Els volums de la residència s'aboquen cap al parc, sense crear una barrera visual enfront del carrer i obrint una escaleta que travessa l'edifici i permet penetrar visualment fins als jardins.

El programa s'organitza en dos cossos quasi paral·lels de planta baixa i dos pisos i un tercer volum, que fa de pont. Els dormitoris s'orienten al sud, amb vistes al parc i terrasses per gaudir del sol. Les sales d'estar són passants est-oest i tenen vistes sobre el carrer i sobre el parc.



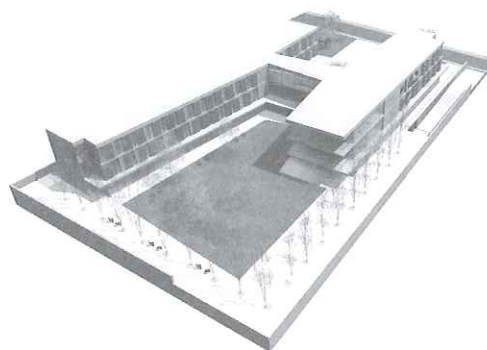
SHERESADE

PARRAMON + TAHULL ARQUITECTES SCP

Es proposa un edifici en forma de *H* format per dos prismes allargats disposats perpendiculars al carrer i una zona central d'accessos i circulacions.

L'edifici està format per planta baixa, on es desenvolupa el programa de centre de dia, cuines, magatzems i zona de personal, i dues plantes pis on es localitzen les habitacions i les zones d'estar i serveis associats.

La geometria del conjunt genera dos espais exteriors diferenciats, el pati d'accés des del carrer i el jardí dels residents orientat a sud, i permet alhora l'orientació sud de totes les habitacions.



LLUM

PERE SANTAMARIA - SARRATE -
JUANOLA ARQUITECTURA SCP